



ÜRÜN KATALOĐU



## HAKKIMIZDA

M.K Makine; 2003 yılından bu yana Gıda, Kimya, Kozmetik, Endüstriyel Makineler, Özel proje ekipmanlarının tasarımını, imalatını, kurulumunu ve servis-bakımını yapan bir mühendislik firmasıdır.

Uzman kadromuz ve bilgi birikimimiz ile Reaktörler, Fermantörler, Karıştırıcı sistemler, Mikserler, Konveyörler, Proses tankları ve Özel proje makineler yapmaktadır. İleri teknoloji endüstriyel tesisler kurup bu tesislerin güncel servis ve bakımlarını yapmakta olan firmamız İSO 9001-2008 normlarına uygun alt yapısı ile yüksek müşteri memnuniyeti odaklı çözümler üretmektedir. İlkel duruşumuza paralel AR-GE bölümümüzle son teknolojik gelişmeleri üretmiş olduğumuz özel proje ekipmanlarına entegrasyonunu sağlamak ve siz değerli müşterilerimize daha kaliteli hizmet sunmaktayız. Endüstriyel tesisin Proje Mühendisliğinden, Makine imalat sürecine, fabrikanın devreye alımından, teknik personel eğitimine esnek bir platformda yüksek teknoloji %100 müşteri memnuniyeti odaklı anlayış çerçevesinde hizmet sunmaktayız.

Kuruluşumuz Bilim, insanla ve çevresiyle ilgili olan her türlü olaydır. Kısacası; İnsanoğlu bu olayları bilmek ve bunları kendi yararına yönlendirmek için varoluşundan beri bitmek tükenmek bilmeyen bir tutkuyla çalışmaktadır, anlayışıyla ve Perspektif bakış açısıyla Uluslar arası derecelendirme kuruluşları tarafından Sertifikalandırılmıştır. Siz Değerli İş Ortaklarımıza bilgi birikimlerimizi ve deneyimlerimizi üstün ilkel anlayışımızla sunmaktan gurur duyuyoruz...



## KALİTE POLİTİKAMIZ

MK MAKİNE KİMYA TEKSTİL SAN. TİC. LTD. ŞTİ. Paslanmaz plastik, kimya ve gıda makineleri konusunda en güvenilir ve tercih edilir şirketler arasında yer almayı ilke edinmiş, yönetim ve kalite politikasını bu doğrultuda düzenlemiştir.

Bu politikanın sürekliliğini sağlamak amacıyla aşağıdaki ana başlıkları belirlemiştir.

- Dünyadaki teknolojileri, standartları sürekli izleyerek müşterilerinin beklentilerini aşan ürünler tasarlamak.
- Müşterilerimize en uygun fiyat, en üstün kalite ve mevzuata uygun olarak zamanında güvenilir ürünleri sunmak.
- Ürünlerimizin sürekli ve sorunsuz hizmet verebilmeleri için satış öncesi ve sonrası dokümantasyon ve teknik destekleri zamanında ve tam olarak vermek.
- Çalışanlarının sağlığını, güvenliğini, bugününü ve yarını güvence altına almak, bağlılığını ve memnuniyetini artırmak amacıyla sürekli aktiviteler düzenleyerek eğitim ve bireysel gelişimini artırmak, şeffaf yönetim ilkesi doğrultusunda bilgi, sorumluluk paylaşımı ile yetkilendirilmiş takım ruhunu sürekli zinde tutmak.
- Tedarikçileri ile sıkı ve sürekli iş birliği kurarak gelişmelerini sağlamak, sonuçları izlemek, hizmet zinciri halkalarının tümünün sağlamlığından emin olmak
- Başta üst yönetim olmak üzere tüm çalışanlar MK MAKİNE KİMYA TEKSTİL SAN. TİC. LTD. ŞTİ. Kalite Politikası'nı uygulamaktan ve kalite sisteminin etkinliğini geliştirmekten sorumludur.



## VİZYONUMUZ

- Müşteri memnuniyetini daima ölçmek ve takip etmek
- Müşterilerimize sunduğumuz hizmeti doğru amaçlarda ve şekillerde kullanabilmeleri için, gerekli eğitimi vermek
- Performans sistemini kullanarak, personelimizi sistematik olarak eğitmek, geliştirmek ve değerlendirmek
- Uluslar arası derecelendirme kuruluşlarının kalite yönetim sistemini firmamızın amaç ve hedefleri doğrultusunda etkin ve doğru uygulanmasını sağlamak.
- Hizmetlerimizi siz değerli iş ortaklarımıza sunarken bilim, teknoloji ve sektörel gelişmeleri sürekli takip ederek sizlerin ihtiyaç ve beklentilerinize cevap vermek.



## KİMYA ve KOZMETİK

Kimya Sanayi Üretim Tesisleri sektörünün ihtiyacı olan hijyenik üretimi esas alan kaliteli ürünler tasarlayıp üretiyoruz. Laboratuvar, makineleri ve üretim esasında gerekli olan aparatlar vb. farklı viskozitelerdeki kimyasal, kozmetik ürünlerin imalatındaki ekipmanları üretiyor bunların tesislerdeki süreçlere adaptasyonunu, kurulumunu ve eğitimini sağlıyoruz.



## GIDA, İÇECEK ve CATERING

Gıda Sanayi Üretim Tesisleri sektöründeki ihtiyaçları karşılayacak yetenekli tesisler ve ekipmanlar üretiyoruz. Gıda, İçecek ve Catering üretiminde, ihtiyaçlarınıza yönelik imalatlar konusunda geniş bir çeşitlilik sunuyoruz. Gıda sektörünün gereksinimlerini yüksek hızda karşılayacak ekipmanları tasarlıyor, üretiyor ve kurulumunu gerçekleştiriyor, uzaktan erişim, işletim, denetim olanaklarını sağlayan otomasyon sistemleriyle anahtar teslimi yüksek kalitede çözümler sunuyoruz.



## SANAYİ

Sanayi ürünleri tasarımı ve kullanım alanları bakımından seri üretim için tüketici ihtiyaç ve sorunlarına yönelik nitelikli tesisler ve ekipmanlar üretiyoruz. Sanayi ürünleri üretim tesislerinde estetik, yaratıcılık, teknik avantaj, işlevsellik, ergonomi, malzeme bilgisi, pazarlanabilirlik, üretim yöntemleri ve olanakları gibi çeşitli kriterleri gözetererek yeni ve güncel ürünler tasarlamaktayız.



## ENDÜSTRİYEL PROJELER

Endüstriyel projeler, Tasarımı bu ürün türünün veya bir parçasının veya da ürün üzerindeki süslemelerin; çizgi, şekil, biçim, renk, doku, malzeme ve esneklik gibi insan duyguları ile algılanan çeşitli unsur ve özelliklerin oluşturduğu bütünü yansıtan ihtiyaca yönelik, ergonomik tasarımsal projelerdir.



## Endüstriyel Mikserler

İlaç, Kimya, Kozmetik, Gıda ve benzeri sektörlerin çeşitli karıştırma işlemleri için dizayn edilmiş çok maksatlı karıştırıcılardır. Karıştırılacak ürünün özelliklerine göre ebatları ve / veya güçleri değişebilir. Mikser ısıtma ve soğutma ceketli olabilir, isteğe bağlı olarak ısıtma işlemi rezistanslar, kızgın yağ ya da kızgın buhar ile yapılabilir.

Minimum 1 adet karıştırıcı, 1 adet kırıcı motor sistemi olan bu makinelerin karıştırılacak ürüne göre karıştırıcı sayısı 4'e çıkartılabilir. Özel yataklama sistemi mikserlerin istenen devirlerde gürültü ve titreşim olmadan çalışması sağlanmaktadır.

İstenilen ebat ve kg kapasitesine göre üretimi yapılabilir. Üretilecek mamulün cinsine göre farklı tip ve devirlerde homojenizatörler ilave edilebilir.

İsteğe bağlı olarak PLC kontrollü ve dokunmatik ekranlı proses kontrolü yapılabilir. (Vakum, devir, basınç, loadcell, ısı kontrolleri)



## Seyyar Mikserler

Seyyar mikserler İlaç, Kimya, Kozmetik, Gıda ve benzeri sektörlerin çeşitli karıştırma işlemleri için dizayn edilmiş çok maksatlı karıştırıcılardır. Karıştırılacak ürünün özelliklerine göre ebatları ve / veya güçleri değişebilir.

Minimum 1 adet karıştırıcı mili vardır. Üretilecek mamulün cinsine göre farklı tip ve devirlerde homojenizatörler ilave edilebilir. Özel yataklama sistemi ile mikserlerin istenen devirlerde, gürültü ve titreşim olmadan çalışması sağlanmaktadır.

Aşağı ve yukarı hareketiyle seyyar kazanların değişimi kolayca yapılabilir. İstenilen ebat ve kg kapasitesine göre üretimi yapılabilir.

İsteğe bağlı olarak PLC kontrollü ve dokunmatik ekran ve proses kontrolü yapılabilir.



## Toz ve Granül Mikserleri

MK-VM serisi dikey mikserler, kırılmış (çapak, deşe), orijinal hammadde, masterbatch vb. katkı malzemelerin homojen karışımlarının elde edilmesi ve imalat işlemi için hazır hale getirilmesi için idealdir. Gövdesindeki dahili tüp içine yerleştirilmiş çelik helezon sayesinde, "helezonik karıştırma işlevi" ile en yüksek karışımı garanti eder. Gelişmiş kontrol panosu ile manuel veya fasilalı çalışma ile sürekli homojen karışımı hazır tutar.

MK-HM serisi yatay mikserler, kırılmış (çapak, deşe), orijinal hammadde, masterbatch vb. katkı malzemelerin homojen karışımlarının elde edilmesi ve imalat işlemi için hazır hale getirilmesi için idealdir. Gövdesindeki hammaddeye göre farklı tiplerde olan karıştırma kanatları sayesinde, " karıştırma işlevi" ile en yüksek karışımı garanti eder. Gelişmiş kontrol panosu ile manuel veya fasilalı çalışma ile sürekli homojen karışımı hazır tutar.



## ÖZELLİKLER

- 1) Siyah veya paslanmaz çelikten imal edilir. Ergonomik tasarım ile homojen karışım garantisi
- 2) Silo üzerinde yer alan penceresi ile kolay temizleme ve görsel kontrol imkânı sağlayan kapaklar.
- 3) Temizleme ve Kontrol" imkânı sağlayan menteşeli kapak.
- 4) Kolay boşaltma uygun, tahliye ağzında manuel kumandalı klape.
- 5) Tüm kapaklarda emniyet anahtarları.
- 6) 3 ayrı noktadan doldurma seçeneği.
- 7) Karışım derecesinin kontrolü için numune alma ve kontrol noktası.
- 8) Toza karşı dayanıklı rulmanlar ile desteklenmiş ana şaftta monteli iç karıştırma helezonu.
- 9) Manuel veya otomatik seçenekli kontrol panosu.
- 10) Ayarlanabilir karıştırma süresi" ile otomatik veya manuel moda kullanım kolaylığı.
- 11) Düşük doldurma ve boşaltma mesafeleri ile zahmetsiz çalışma.
- 12) Geniş doldurma haznesi ile temiz ve düzenli işletme garantisi.
- 13) Hızlı karıştırma işlevi ile kısa sürede büyük hacimli hammadde hazırlığı.



## Labaratuvar Mikserleri

Yeni ürün geliřimi, mevcut ürün testi gibi pilot uygulamaların gerekli olduđu laboratuvar ařamasında yaygın olarak kullanılmaktadır. Genelde homojen bir karıřım, kaliteli bir dispersiyon yapabilen hızlı devirli mikser ile elde edilebilir. Çeřitli çaplarda sunulan karıřtırma pervaneleri ile karıřtırma yapılan kazana veya kaba en uygun olanının seçilmesi sonucunda mükemmel dispersiyon sağlanmaktadır.

İřletmelerin laboratuvar tarafında yer alacak mikser tipi pratik ve minimum bir şekilde yer kaplayacak biçimde dizaynının yanı sıra son derece güçlü bir yapıya sahip dizaynı vardır. Opsiyonel karıřtırma aparatları sayesinde karıřtırma, dispersiyon ve ezme işlemini tek bir makinede yapabilme özelliđi de sunulmaktadır. Böylece düşük, orta ve yüksek viskoziteli ürünlere de hizmet verebilmektedir.

Deđişik Kw motorlara sahip mikser makinesi 0-3000 devir/dakika aralığında hız kontrol konvertörü ile istenilen devirde karıřtırma yapma özelliđine sahiptir. Karşı ađırlık sistemi ile karıřtırma kafası grubu yukarı-ařađı rahatça inip kalkabilmektedir. Karıřtırma kazanını veya kabını sabitlemeye yarayan kısıkaç sistemi bulunmaktadır. Maksimum 10 litre karıřtırma kapasitesine sahip mikser makinesi monofaze olarak çalışmaktadır.

Müşterilerimizin isteđine göre ve kullanım şekline göre her ebat ve kapasiteye sahip mikser üretimimiz mevcuttur.



## PIŞİRME ve KAVURMA MAKİNELERİ

### Piřirme Kazanları

Her türlü yemek piřirme işleminde kullanılırlar, buharlı ve kızgın yağ ısıtma sistemleri uygulanmaktadır. İstenilen ebatlarda ve ısıtma sistemlerine göre MK MAKİNE güvencesiyle piřirme kazanlarının imalatı yapılmaktadır.





## Reaktörler

Kimya Sektörünün vazgeçilmezlerinden, kimyasal reaksiyonların ise merkez noktasını oluşturan reaktör sistemleri MK MAKİNE tarafından yüksek teknoloji ve bilgi birikimi ile hassas toleranslarla imal edilmektedir. Belirlenmiş olan standartlardaki veya müşteri taleplerine göre, proseslerin gereksinimlerini sağlayacak spesifikasyonlardaki reaktör imalatları yapılmaktadır.

İlaçtan petro-kimyaya, kağıttan yiyecek içecek sektörüne, kimyasal reaksiyonların ve çalışmaların gerektirdiği ağır koşullarda çalışan reaktörler, tam vakum ile istenilen basınç ve sıcaklık koşullarında özel tasarım ve imalâtlar olarak üretilmektedir.

### Reaktörlerin uygulama alanlarından bazıları:

- D.O.P. Tesisleri,
  - P.V.Ac. Tesisleri,
  - Alkid Reçinesi Tesisleri,
- Polyester Reçinesi ve daha birçok alanda kullanılmaktadır

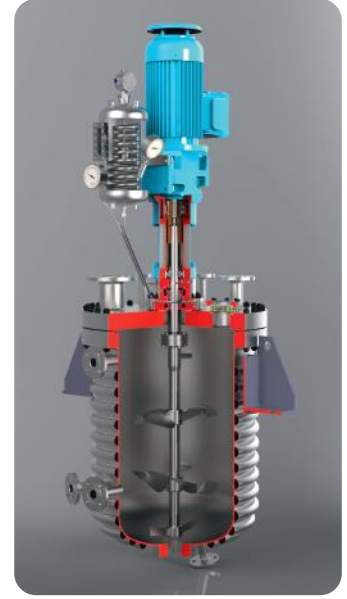
Reaktör Kapasiteleri : 500 – 50.000 Litre

Sıcaklık : 350 °C

Basınç : -1 / 10 bar (Özel Talebe Göre Değişebilir)

Yüzey Kalitesi : Ayna Polisaj

Sızdırmazlık : Uygulamaya göre, yumuşak veya mekanik salmastra.



## Yatay ve Dikey Depolama Kazanları

MK MAKİNE tank ve basınçlı kazan imalatları ile müşterilerine hizmet vermektedir. Bu imalatlar, müşteri taleplerine ve ilgili spesifikasyonlara göre karbon çelik, paslanmaz çelik, ST42, titanyum veya krom nikel alaşımlarında farklı sektörlerle hizmet veren, farklı özelliklerde yatay veya dikey depolama tankları olabilmektedir.

20 mm et kalınlığında, 5.000 mm çap ölçülerine dek ve proses gereği 30 bar G basınç dayanıma kadar olan tank imalatları yapılabilmekte olup, daha farklı kapasite ve özelliklerdeki tanklar da, müşteri taleplerine göre ilgili standartlarda imal edilmektedir.

### Silolar

Yer üstü, yeraltı, silindirik yada prizmatik şekilde imal edilen depolama tankları yapılacak olan sistemin hacim ve yer koşullarına bağlı olarak yerinde yada bünyemizde yapılabilmektedir.

İmalatlarımız dahilinde, basınçlandırılmış ve karıştırılabilen opsiyonlar mevcut olup 200 m<sup>3</sup> üzerindeki kapasitelere kadar çıkılabilmektedir.





## Dik Çorba Kazanları

Dik çorba kazanları her çeşit çorba yapımında kullanılmaktadır. Çalışma sistemi buhar veya kızgın yağ ile ısıtılmaktadır. İçerisinde çapa tipi karıştırıcılar ve 1 adet te kesici motor mevcuttur. Bu sayede çorba içerisine konan malzemeler homojenize olarak çorbanın lezzetli olmasını ve üretim aşamasını kolaylaştırmasını sağlamaktadır. Kazanın dış kısmı iş kazalarına meal vermemek için İzole edilmektedir.

Dik çorba kazanının ortalama üretim kapasitesi 1000 kişiliktir. 6 bar basınçla ve 2,2kw elektrikle mevcuttur. Kazanın alt kısmında yapılan ürünün rahatlıkla alınmasını sağlayan pnömomatik vana mevcuttur.

Dik çorba kazanı Yemek üretim kapasitesi yüksek olan birçok catering firmasının vazgeçilmezidir.



## Dolum Üniteleri

Kimyasal dolum üniteleri ve raf sistemleri ürünlerin kimyasal karışımlarını hazırlamakta kullanıcılar için kolaylık sağlamaktadır. Özellikle formülizasyon esnasında ürünlerin kimyasal bileşimleri hazırlanırken üzerinde bulunan tesisatlar sayesinde kolaylıkla ürün hazırlaması yapılabilmektedir.





## Konveyörler

Çeşitli yük ve malzeme taşınmasında faydalanılan, sürekli taşıma aracı. Kullanış yerleri arasında; havayollarında bagaj taşıma, silolarda tahıl taşıma, maden ocaklarında kömür ve maden filizlerini nakletme, fabrikalarda montaj üretim hatlarında makine parçalarının iletilmesinde kullanılan sistemler önemli olanlardır. Yükleme ve boşaltma noktaları arasında çalışan konveyörlerin hareketi; yer çekimi kuvveti, insan gücü, hayvan, titreşim veya motorla çalışan kayışlar, zincirler ve kablolarla sağlanır.

**Eğimli konveyörler:** Bunlar en az kullanılan konveyör tipi olup, esas olarak yer çekimi kuvvetinden faydalanılır. Bu sistemde yükler, bir eğimli çerçeve üzerine rulmanlı yataklarla yataklanmış sıralı rulolar üzerinde kayarak iletilir. Düz veya çok az eğimli yerlerde eşyalar itilir. Rulolar konveyör genişliğinde alüminyum, çelik veya naylondan yapılan silindirik şeklindedir. Bu tip konveyörlerde eğim açısı büyükse, hızı kontrol etmek maksadıyla rulolar motorla hareket ettirilir.

**Bantlı konveyörler:** Burada yükler, bir motor tarafından hareket ettirilen kauçuk, branda, çelik veya tel örgüden yapılmış bantlar üzerinde taşınır. Motor devir sayısı, bir dişli kutusu vasıtasıyla düşürülür ve hareket, konveyörün varış ucundaki tahrik kasnağından yapılarak, yüklerin bant vasıtasıyla çekilmeleri sağlanır. Çoğunlukla eşya depolamadaki ve bagaj taşıma sistemlerindeki konveyörler bu türdendir. Bu tip konveyörler vasıtasıyla maden cevherleri çok uzak mesafelere ucuz olarak taşınabilir. İnsan taşınmasında kullanılan yürüyen bantlı merdivenler de bu türe örnektir.

**Zincirli konveyörler:** Konveyör boyunca dolaşan bir zincir yardımıyla, yük ve malzeme taşıyan konveyörlere denir. Yüklerin doğrudan kancalarla veya kova ve kaplarla zincire asılarak taşınan tipine üstten zincirli konveyörler denir. Bunlarda yük ağırsa doğrudan zincire değil üstten döşenmiş ikinci bir ray üzerine asılarak hareket ettirilir. Otomobil fabrikalarındaki araba montaj hatlarında kullanılan, üstten zincirli kancalı konveyörler bu tipe örnektir. Çekici zincirli konveyörlerde ise zincir, yerdeki bir kanala yerleştirilir. İçinde yük ve malzeme bulunan arabalar kancalarla bu zincire takılıp çekilerek hareket ettirilirler. Maden ocaklarında, cevher yüklü arabaların, eğimli yerlerde yukarı doğru çekilmesi bu şekilde gerçekleştirilir.

**Havali (pnömatik) konveyörler:** Tane veya toz halindeki dökme yüklerin taşınmasında en son kullanılan usullerden biridir. Sağlanan hava akımı (saniyede 30-40 metre) yardımıyla tane ve toz halindeki kimyevi maddeler (maden filizleri, un, vs.) ve dökme yükler oldukça hızlı bir şekilde sürüklenebilir. Bu şekilde taşıma kapasitesi çok artırılabilir.

**Titreşimli konveyörler:** Bu tip konveyörlerde maddeler eğimli bir bant üzerinde elektriksiz veya mekanik yolla sağlanan titreşimler vasıtasıyla iletebilir. Titreşim yoluyla kum, tahıl, kömür filizi gibi taneli dökme yükler, çok hafif eğimlerden bile aşağı taşınabilir. Titreşim mekanik olarak eksantrik mil tarafından hareket ettirilen denge ağırlıkları veya alternatif akım aracılığıyla aralıklı olarak meydana getirilen manyetik alanlar vasıtasıyla sağlanır.

**Vidalı konveyörler:** Helis biçimli bir vidanın, bir boru veya kovan içinde dönmesiyle dişleri arasındaki malzeme hareket ettirilir. Genellikle dökme yük taşırlar. Silolarda ve biçerdöverlerde tahıl taşınmasında kullanılır. Bu şekilde tahıl, aşağıdan yukarıya doğru da taşınabilir.

## Paketleme Makineleri

Granül, toz vb. hammaddelerin istenilen gramajda tartılarak paketlenmesini sağlayan makinelerdir.

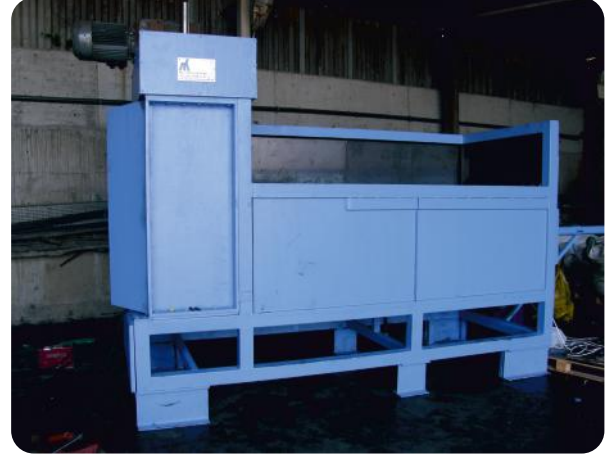




## Shredder Değirmen

Balya Açma ( SHREDDER ) makinesi genellikle geri dönüşüm Tesislerinde veya pet ayıklama tesislerinde kullanılmaktadır. Balya halinde gelen çöp, pet vb. gibi malzemelerin balyasını çözmek ve ayrıştırmak için kullanılmaktadır.

Shredder makinesinin birçok değişik modelleri vardır. Burada müşterinin makineyi hangi amaç için kullanacağını tasarım bölümümüzdeki arkadaşlarımıza belirtmesi yeterli olacaktır. İsteğe göre dizayn edilip onayınız alındıktan sonra imalat süreçleri başlanmaktadır.



## Silindir Elekler

Özellikle ağır plastiklerin (çoğunlukla PET şişelerin) kırma işleminden önce yıkanması ve yüzey kirlerinden arındırılmasında kullanılmaktadır.

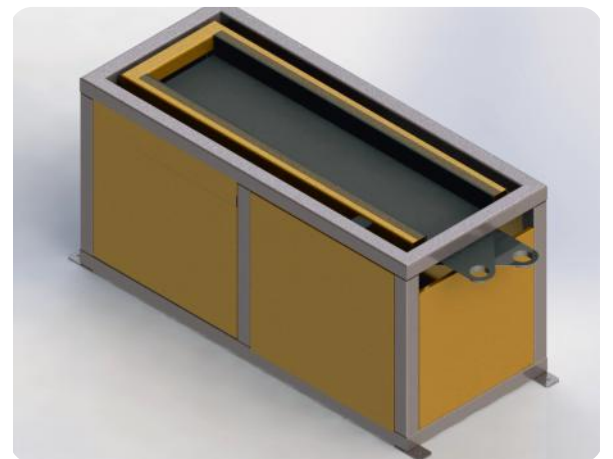
Müşterilerin istekleri doğrultusunda her ebat trommel (Silindir elekler) çeşitleri MK MAKİNE imalat parkurunun içerisinde bulunmaktadır.



## Vibrasyonlu Elekler

Taneli veya un gibi toz durumunda olan ürünleri yabancı maddelerden ayıklamak veya incisini kabasından ayırmak için kullanılan makinelerdir.

Müşterilerimizin istekleri doğrultusunda en uygun tasarımlar yapılarak imalatı yapılabilir.





## Taşıma Kapları ve Mobil Kazanlar



Gıda, Kimya, Otel, Yüksek Kapasiteli Yemekhaneler vb. Bir çok sektörde ürünlerin mamullerini taşımak amacıyla tasarlanmış yardımcı elemanlardır. İstenilen ebat ve şekillerde Taşıma Arabaları MK MAKİNE güvencesiyle tasarlanarak üretimi yapılmaktadır.

## Taşıma Arabaları



Kimya, gıda vb üretim tesislerinin vazgeçilmez elemanları olan seyyar kazanlar ve taşıma kapları sanayinin her alanında kullanılmaktadır. İstenilen her boyutta üretimi MK MAKİNE tarafından titizlikle yapılmaktadır.



## Sebze Yıkama Makineleri

Büyük ölçekli yemek firmaları ve gıda sanayilerinde çok miktarda taze sebze işlemeye ihtiyaç vardır. Bu işlem çok çabuk ve etkili olmalıdır. Tek yönlü yıkama sistemi olan, MK MAKİNE bünyesinde üretilen Konveyörlü Sebze Yıkama Makineleri ile mükemmel ve hızlı sonuçlar elde edilir. Konveyörlü sebze yıkama makinelerinde doğranmış yapraklı sebzeleri ve doğranmamış sebze ve meyveleri sürekli yıkama işlemi yapılmaktadır.



## Tekerlekli Basküller

Tekerlekli Basküller endüstriyel çalışmalarda birçok yerde kullanılmaktadır. Kullanıcıların ürünleri hazırlarken tekerlekler sayesinde rahatça ne kadar ürün koyduğunu görmesini sağlamaktadırlar. 60kg'dan 1500Kg'ya kadar MK MAKİNE bünyesinde üretimi yapılmaktadır.



### Özellikleri

- LED Ekran ( 35 mm )
- Şarj edilebilir akü,50 saat kullanım,
- Otomatik kapanma fonksiyonu ve uyku modu
- Otomatik sıfırlama, Dara alabilme,
- Birim değişme, ağırlık kontrol, hareketli tartım,
- Kablosuz sisteme uyumlu ( opsiyon )
- RS 232 ile yazıcı yada bilgisayara bağlanabilme ( opsiyon )
- Çözünürlük : 1 / 30000
- Tuş Takımı : Membran Switch
- Çalışma Isısı : 0C0 + 40 C
- A / D Çözünürlük : 1 / 60000
- Güç : Ac adaptör (9V / 800mA ) Dahili akü (6V / 4 Ah )
- Standart veya müşteri isteğine göre serbest ebatlarda üretim mevcuttur.



# ÜRETİM TESİSİ ve MAKİNE KURULUMU

Kuruluşumuz, yenilikçi, üretken olan yönetim ve personeli ile çalışmalarında müşteri memnuniyetini daima ön planda tutarak kaliteli ve estetik tesislerin oluşumunu sağlamaktadır.

Mekanik sektöründe yer alan firmamız, tesislerin ısıtma, soğutma, yangın tesisatı mekanik uygulama işlerini anahtar teslimini üstlenmektedir. Yapılan işlerin bitiminden itibaren sistem bakımlarını ve gerekli tamirleri de garanti süresince ücretsiz üstlenmektedir.

Proje, uygulama ve test edip işletmeye alma safhalarında sürekli deneyimli mühendis kontrolünde yürütülen işlerimizde, çalışan ekip, konusunda bilgili formen ve ustalardan oluşmaktadır.



# REFERANSLARIMIZ

# FİRMAMIZ



MUSTAFA ULU  
YÖNETİM KURULU BAŞKANI





TEL : 0212 672 94 90  
FAKS : 0212 672 94 91

Koza Mah. 1700 Sk. No: 2 Esenyurt-İstanbul

[www.paslanmazmakine.com](http://www.paslanmazmakine.com)